

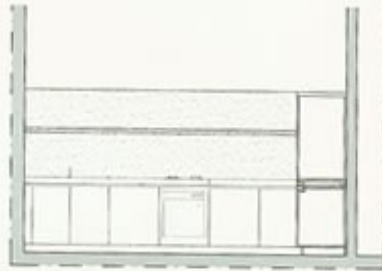
5

DANIELA BIANCHI
ALESSANDRO MARCATTILJ





Sezione trasversale / Transverse section



Sezione longitudinale / Longitudinal section



Pianta / Plan





Ante vetrate scorrevoli definiscono l'ingresso, baricentrico, al locale che accoglie questa cucina, in una casa fiorentina. Aperte, mostrano l'elegante composizione del prospetto principale articolato da diversi materiali: il blocco compatto delle basi, d'acciaio, enfatizza l'orizzontalità della soluzione ribadita dalla voletta in muratura che nasconde la cappa e l'illuminazione. Le due superfici sono raccordate dal piano e dallo schienale in marmo di Carrara scomposto dalla mensola. La parete laterale annulla il volume e l'altezza del frigorifero e di altri contenitori come un fondale sospensionemente scuro, di rovere bruno, così armonizzato al pavimento. Lo interseca in verticale e in orizzontale un curioso profilo, d'acciaio, che si rivela un ingegnoso tavolo scorrevole lungo tutto il piano cui risulta perfettamente complanare.

The kitchen of this house in Florence lies beyond a pair of translucent centrally placed sliding doors. When open, the doors reveal an elegantly simple room that brings into play a pleasing range of materials and tones: the compact block of the base cabinets faced in steel emphasizes the horizontal pattern, which is endorsed by the long dropped panel concealing the cooker's ventilation hood and the lighting. The two planes are united via the worktop marble splashguard in Carrara, which is enhanced with a narrow shelf. The side wall conceals the bulk and height of the refrigerator behind a dark wall of stained oak that therefore harmonizes with the floor. Slotted into this wall at mid-height is a corresponding right-angle platform that turns out to be an ingenious sliding table that runs perfectly level the full length of the worktop.



